



Chasseral

Joue ton rôle, citoyen!

Une animation pédagogique du Parc régional Chasseral

Nimm deine Rolle wahr, Bürger

Eine pedagogische Animation des Naturparks Chasseral

Klasse von Roger Noti
Oberstufe [Erlach](#)
3235 [Erlach](#)

Saint-Imier, 28. Januar 2016

Sehr geehrte Einwohnerinnen und Einwohner von Erlach, |

Sie sind herzlich eingeladen mit uns über ein Bauvorhaben zu diskutieren. Vor einem Jahr hat der Gemeinderat entschieden, ein neues Sportzentrum zu bauen und hat dafür bei einem Architekt zwei Vorschläge eingeholt.

Dieser Architekt wird nun seine Vorschläge präsentieren. Wir laden Sie ein an dieser Präsentation teilzunehmen und anschliessend das bessere Projekt zu bestimmen.

Die Präsentation findet am **Donnerstag 11. Februar 2016 am Nachmittag** in der Skiclubhütte [Erlach](#) statt.

Um sich bestmöglich auf die Entscheidung vorbereiten zu können, bitten wir Sie den Film « [Mon village au grand air, l'impact](#) » anzusehen. Auch danken wir Ihnen im Voraus, das Klassenzimmer entsprechend vorzubereiten, sprich die Stühle (ein Stuhl pro [EinwohnerIn](#)) im Halbkreis vor der Wandtafel zu positionieren.

Wir freuen uns darauf, Sie bald kennenzulernen.

Freundliche Grüsse

Die [Gemeindepräsidentin](#).

L'impact



0:06 / 3:15

YouTube

L'impact



▶ 🔊 0:10 / 3:15

⌵ ⚙️ YouTube ⌵

Nimm deine Rolle wahr, Bürger!

Bäcker, Landwirt oder eine Grossmutter? Ihre SchülerInnen schlüpfen in die Rolle eines Gemeindevertreters. An einer Gemeindeversammlung diskutieren sie über den Bau eines neuen Sportzentrums in ihrem Dorf.

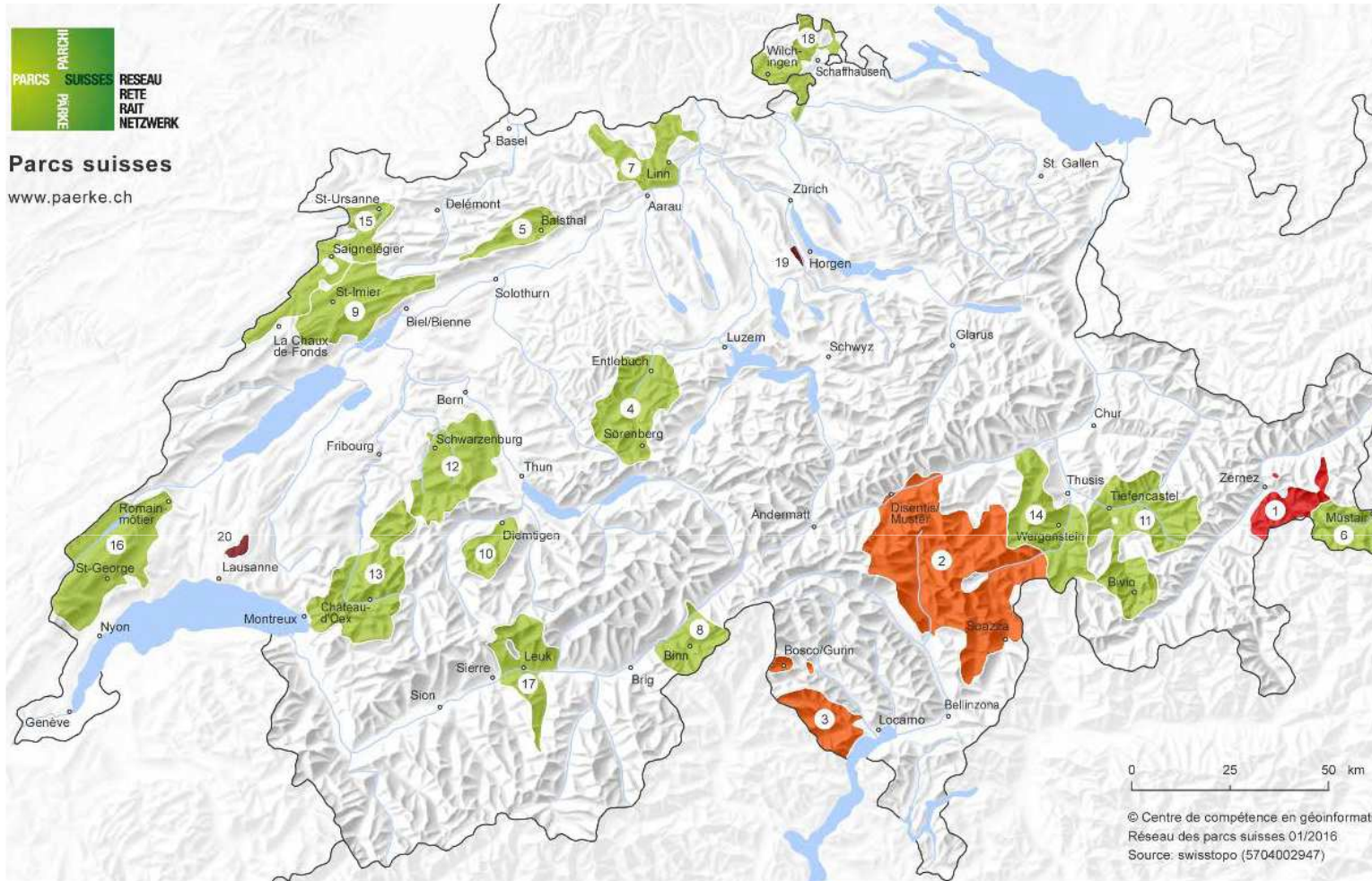
Ziele:

- ▶ Sich in der Debatte erproben
- ▶ Einen Sinn für die Staatsbürgerschaft entwickeln
- ▶ Stärken und Schwächen dieses Projektes herauskristallisieren und sich eigenen Werten bewusst werden
- ▶ Erkennen, welche Herausforderungen ein Bauprojekt für die Landschaft und die Gesellschaft darstellen kann

Das Atelier findet in den Schulzimmern des Naturparks Chasseral statt, und für auswärtige Klassen in den Lagerräumen im Perimeter des Naturparks Chasseral.







Mission

Education à l'environnement

loi sur les parcs



Éducation au développement durable

Schéma directeur

1 | Parc Naziunal Svizzer GR (depuis 1914 ; réserve de biosphère depuis 1979, depuis 2010 avec n° 6)

Parc national
 2 | Parc Adula GR/TI (candidat)
 3 | Progetto Parco Nazionale del Locarnese TI (candidat)

Parc naturel régional
 4 | UNESCO Biosphère Entlebuch LU (depuis 2008 ; réserve de biosphère depuis 2001)
 5 | Naturpark Thal SO (depuis 2010)
 6 | Biosfera Val Müstair GR (depuis 2011 ; réserve de biosphère depuis 2010 avec n° 1)
 7 | Jurapark Aargau AG/SO (depuis 2012)
 8 | Landschaftspark Binntal VS (depuis 2012)
 9 | Parc régional Chasseral BE/NE (depuis 2012)

10 | Naturpark Diemtigtal BE (depuis 2012)
 11 | Parc Ela GR (depuis 2012)
 12 | Naturpark Gantrisch BE/FR (depuis 2012)
 13 | Parc naturel régional Gruyère Pays-d'Enhaut VD/FR (depuis 2012)
 14 | Naturpark Beverin GR (depuis 2013)
 15 | Parc du Doubs JU/NE/BE (depuis 2013)
 16 | Parc Jura vaudois VD (depuis 2013)
 17 | Naturpark Pfyn-Finges VS (depuis 2013)

18 | Naturpark Schaffhausen SH, CH/D (candidat)
Parc naturel périurbain
 19 | Wildnispark Zurich Sihlwald ZH (depuis 2010)
 20 | Parc naturel périurbain du Jorat VD (candidat)